

La conservación de estas especies indicadoras es incompatible con el impacto ambiental del proyecto minero. Constituyen por lo tanto una garantía de futuro para la calidad de vida y salud de los ciudadanos, y una etiqueta de calidad indispensable de sus productos agrícolas y las actividades turísticas e industriales, de las que presumen sus gentes y todos disfrutamos.

**A**nte esta dramática situación y conscientes de la gravedad que supone para el futuro de sus habitantes, se creó la Coordinadora de Municipios Afectados, para oponerse a este proyecto que conlleva graves afecciones al medio ambiente y al desarrollo sostenible de las poblaciones de las cuencas de los **Ríos Manubles, Aranda, Ribota e Isuela.**

El Mirlo acuático es un indicador fundamental de la vida en los ríos.



**UN RÍO no es algo muerto, oscuro...**

**UN RÍO tiene esencia, color, sonido...**

**UN RÍO es nuestra gente, nuestra cultura, nuestra forma de ser.**

**UN RÍO es nuestro encanto, nuestra naturaleza, por ello, es un deber y un derecho de todos el conservar nuestros ríos, es parte de nuestra identidad y un legado muy preciado para la supervivencia de nuestras generaciones futuras.**



[www.noalaminadeborobia.com](http://www.noalaminadeborobia.com)

**NO**  
**A LA**  
**MINA**  
**DE**  
**BOROBIA**



**L**a sierra del Tablado entre Soria y Zaragoza, da origen al nacimiento de los ríos Manubles, Aranda, Ribota e Isuela, afluentes del río Jalón, dentro de la cuenca del Ebro.

Se trata de una tierra con historia. Rebosante de vida. Su flora, su fauna y sus gentes, hacen de los pueblos de la zona, lugares llenos de encanto por sus luces y aromas donde se refugian seres vivos de incalculable interés para la ciencia, aves de llamativos colores, paisajes con sonidos envolventes y un río que riega jugosas hortalizas y las frutas más dulces y sabrosas.

Esta zona, caracterizada por la elevada riqueza biológica que son los acuíferos de aguas más puras, se encuentra amenazada por un proyecto:

## LA MINA DE BOROBIA

Esta explotación de magnesitas en la provincia de Soria prevé la construcción de una mina a cielo abierto de casi 8 km. de largo, que pone en peligro toda la biodiversidad contenida en los cauces de los ríos, y el modo de vida de miles de personas.

Mineral de magnesita y explotación de una mina al aire libre.



## DAÑOS EN LOS ACUÍFEROS

Según el informe del Grupo de Hidrogeología de la Universidad de Zaragoza, la creación de la mina podría generar daños irreversibles en los acuíferos, afectando negativamente al abastecimiento de agua de poblaciones y a los abastecimientos agrícolas y ganaderos.

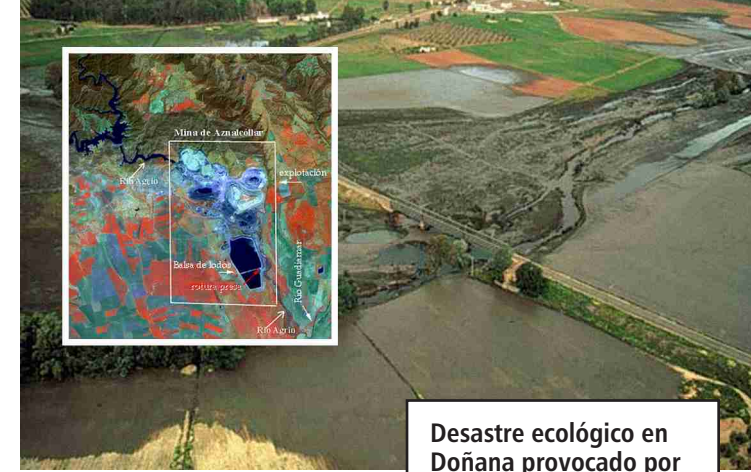
La modificación de la actual red fluvial, con desaparición de la misma por alteración de su topografía, conllevará una pérdida relevante del volumen de agua de los ríos Manubles y Aranda. Tanto las labores mineras, como la planta de tratamiento con hornos de calcinación de la magnesita, requieren importantes volúmenes de agua que finalmente serían detraídos de los caudales circulantes del río. Tristemente, la localidad de Borobia, vería desaparecer los manantiales de los que ha brotado agua desde tiempos inmemoriales.

## DEGRADACIÓN DE LOS RÍOS

La actividad industrial de la mina, con sus movimientos de tierra, su transporte y acumulación, supone una movilización de partículas que incidirán drásticamente sobre la turbidez del río, dejando de ser un río de agua transparente para ser un río permanentemente turbio.

La posible presencia de elementos químicos en el agua en cantidades indeseables, así como los vertidos, constituirán un riesgo permanente sobre la totalidad de la cuenca del río.

La existencia de balsas mineras podría suponer un riesgo que, en el caso de rotura, afectaría a las personas de la localidad de Borobia y sus alrededores. No tenemos que olvidar acontecimientos recientes en nuestro país y los problemas que ocasionaron poniendo en jaque a la población más próxima, la integridad de los organismos vivos de su entorno y la economía de una zona colindante al Parque Nacional del Coto de Doñana, hablamos de la rotura de las balsas de la mina de Aznalcollar.



Desastre ecológico en Doñana provocado por la mina de Aznalcollar.

## DETERIORO DEL ECOSISTEMA

Además de las afecciones a los acuíferos, a los ríos, las emisiones a la atmósfera de la planta de tratamiento, inherente a la actividad minera, tendrá un efecto negativo en las características físico-químicas del agua de lluvia. El aumento de partículas, la modificación del pH, el incremento de magnesio... todo ello alcanzará las tierras de Agreda y el Moncayo, incluido el espacio protegido del Parque Natural.

## CONSERVAR LA BIODIVERSIDAD

El tramo medio y bajo del río Manubles rebosa biodiversidad ante la ausencia de agentes contaminantes, esta es la clave de la presencia de algunos indicadores biológicos como son el mirlo acuático, el martín pescador, o la nutria, todos ellos en la cúspide de la cadena trófica en los medios acuáticos.

La alteración de las comunidades biológicas fluviales constituidas básicamente por organismos bentónicos y planctónicos daría lugar a la desaparición de estas especies indicadoras de ríos vivos y sanos.